

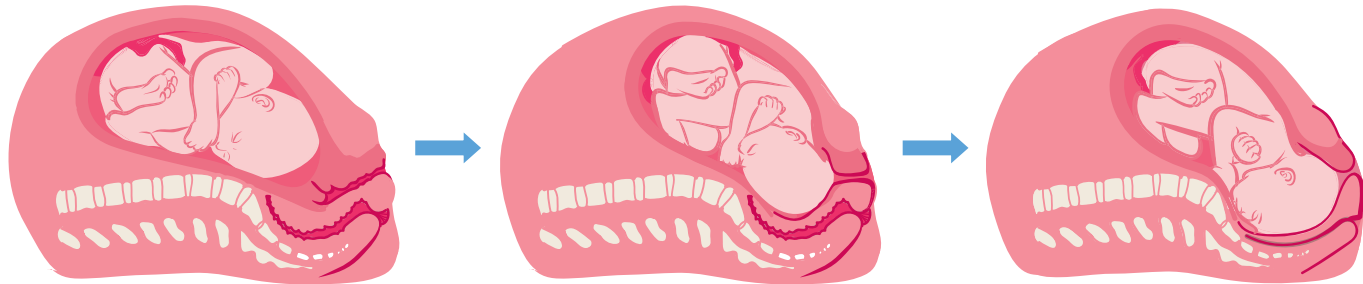
¿Cuánto tiempo dura el parto?

El trabajo de parto es diferente para cada persona. En promedio, puede durar desde unas pocas horas hasta unos cuantos días.

Las 4 etapas del trabajo de parto y el parto:

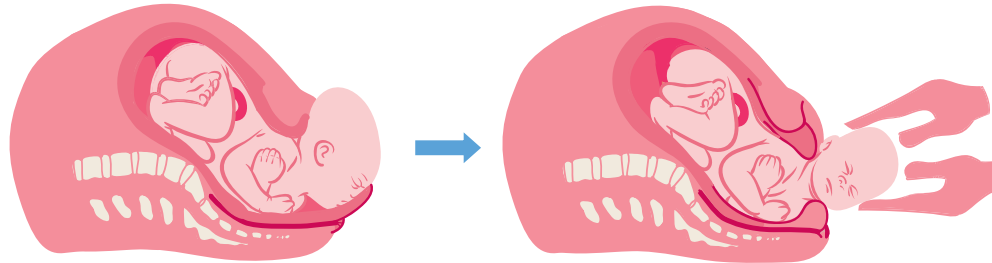
1ª etapa

El cuello del útero se suaviza y se adelgaza ("borramiento") y se abre ("dilatación"). La cabeza del bebé se mueve hacia abajo en la pelvis.



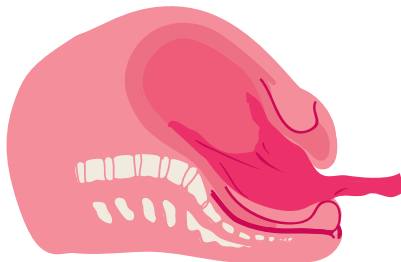
2ª etapa

La madre puja y el bebé nace.



3ª etapa

Se expulsa la placenta y la madre puede sostener a su bebé piel con piel. El bebé podría amamantarse o acariciar su pecho.



4ª etapa

En estas primeras horas después del nacimiento, la madre puede continuar sosteniendo a su bebé piel con piel hasta el final de su primera alimentación o durante el tiempo que desee.

